

# Einfach abdichten? Machen wir!

Mit MB 1K rapid



#### Digitale Broschüre

Diese und weitere Broschüren  
in digitaler Form erhalten Sie  
einfach über diesen QR-Code.



DIE NEUE REAKTIVABDICHTUNG

# MB 1K rapid

Die unkomplizierte und hochflexible Bauwerksabdichtung ohne vorheriges Anmischen.



## VORTEILE AUF EINEN BLICK

- ✓ Ohne Anmischen direkt aus dem Gebinde verarbeitbar
- ✓ Schnelle, Vernetzer unterstützte Durchtrocknung
- ✓ Bei Bedarf extrem schnell aktivierbar für in Sekunden regenfeste Oberfläche
- ✓ Material im angebrochenen Gebinde zur späteren Verwendung lagerfähig
- ✓ Neubauabdichtung, auch bei drückendem Wasser
- ✓ Nachträgliche Außenabdichtung im Bestand
- ✓ Querschnittsabdichtung in und unter Wänden
- ✓ Sockel- und Putzabdichtung
- ✓ Überstreich- und überputzbar
- ✓ Schlämm-, streich-, spachtel- und spritzfähig
- ✓ Hochflexibel, dehnfähig und rissüberbrückend
- ✓ Schnelle Verbundhaftung, auch auf nicht mineralischen Untergründen
- ✓ Sehr emissionsarm (GEV-EMICODE EC 1Plus)

# Multifunktional einsetzbar für die erdberührte Bauwerksabdichtung

Die Bauwerksabdichtung ist im Postbitumen Zeitalter angekommen und die nachfolgende Generation um MB 2K wächst kontinuierlich. Mit MB 1K rapid kommt eine unglaublich leicht zu handhabende, katalysierte, 1-komponentige Abdichtung hinzu, die Maßstäbe setzt.

MB 1K rapid vereint als schnellabbindende polymere Dickbeschichtung die Eigenschaften flexibler, rissüberbrückender, mineralischer Dichtungsschlämmen (MDS) und polymermodifizierter Bitumendickbeschichtungen (PMBC).

MB 1K rapid eignet sich im erdberührten Bereich als Neubauabdichtung von Wänden und Bodenplatten wie auch als Horizontalabdichtung in und unter Mauerwerkswänden. Sockelabdichtungen und Bauteilanschlüsse an bodentiefe Fenster- und Türelemente und Durchdringungen können hinterlaufsicher abgedichtet werden. Die polymere 1-komponentige Dickbeschichtung eignet sich auch für nachträgliche erdberührte Außenabdichtung von Gebäuden im Bestand

nach WTA. MB 1K rapid ist gebrauchsfertig und zeichnet sich durch eine lange offene Verarbeitungszeit aus. Hervorragende Verarbeitungs- und Trocknungseigenschaften sind Dank der fortschrittlichen Dispersionskomponente möglich.

Nicht nur die Rissüberbrückung, sondern die Performance praxisbewährter kunststoffmodifizierter Bitumendickbeschichtungen (PMBC) werden deutlich übertroffen. Das Polymerbindemittel und die Spezialfüllstoffe von MB 1K rapid führen zu einem hohen Trockenrückstand. Festkörpereigenschaften wie frühe Verbundhaftung auf allen, nicht nur auf mineralischen Untergründen, übertreffen nachweisbar die Produktspezifischen Anforderungen.

## Produktkenndaten MB 1K rapid

Basis	Polymerbindemittel, Additive, Spezial-Füllstoffe
Dichte	ca. 1,05 kg/dm <sup>3</sup>
Konsistenz	pastös
Schichtdicke	1,3 mm Nassschichtdicke ergibt ca. 1 mm Trockenschichtdicke
Durchtrocknungszeit	ca. 8 h bei 2,5 mm Dicke (20 °C/65 % rel. Feuchte)
Rissüberbrückung	≥ 3 mm (bei ≥ 3 mm Trockenschichtdicke)
Schlitzdruckprüfungen	erfüllt, auch ohne Verstärkungseinlage



Farbumschlag der Kratzspachtelung mit MB 1K rapid





## **Vielseitige Verarbeitung: Schlämmen, Spachteln oder Spritzen**

Remmers MB 1K rapid punktet mit seiner Multifunktionalität auch in der Verarbeitung. Das Material kann direkt aus dem Gebinde ohne Aufmischen entnommen werden. Der Mischvorgang wie bei 2-komponentigen Materialien entfällt. Beim Handauftrag kann der Verarbeiter zwischen Spachteln, Schlämmen oder dem Materialauftrag mit der Rolle wählen.

An schwer zugänglichen Übergängen und auf kleinen Flächen, wie im Wandaufstandsbereich, im Sockel oder für Putzabdichtungen, hat sich die Verarbeitung im Schlämmverfahren etabliert. Bei Teilmengenentnahme entsteht kein Materialverlust. MB 1K rapid ist im angebrochenen Gebinde zur späteren Verwendung lagerfähig.

Auf größeren Flächen empfehlen wir neben der Verarbeitung im Spachtelverfahren mit der Glätte- oder Schichtdickenkelle den maschinellen Auftrag mit geeigneter Spritztechnik. Geringe Tropfverluste und die hohe Standfestigkeit des Materials ermöglichen eine schnelle Überarbeitung und eine hohe Flächenleistung. Um den witterungsbedingten Anforderungen gerecht zu werden kann die Regenfestigkeit der Oberfläche mit MB 1K ADD rapid frühzeitig aktiviert werden.

## Verwendung am Beispiel einer Sockelabdichtung



- ① Grundierung mit Kiesol MB
- ② Kratzspachtelung MB 1K rapid
- ③ MB 1K rapid färbt sich während der Trocknung grau
- ④ Auftrag von MB 1K rapid im Schlämmverfahren
- ⑤ Frisch geschlammte Oberfläche
- ⑥ Fertige Sockelabdichtung mit MB 1K rapid



# Geprüfte Sicherheit

MB 1K rapid ist gemäß den Prüfgrundsätzen (PG-MDS/FPD) zur Erteilung von allgemeinen bauaufsichtlichen Prüfzeugnissen für starre und flexible mineralische Dichtungsschlämmen sowie flexible polymermodifizierte Dickbeschichtungen geprüft.

MB 1K rapid besitzt den Verwendbarkeitsnachweis für die streifenförmige außenliegende Fugenabdichtung und Übergänge auf Sohlen aus Beton mit hohem Wassereindringwiderstand im erdberührten Bereich nach den aktuellen Prüfgrundsätzen (PG-FBB 1).

## Eignungsnachweise durch die Materialprüfanstalt für Bauwesen (MPA BS) Braunschweig

### Allgemein bauaufsichtliche Prüfzeugnisse (abP)

gemäß PG-MDS	P-1203/997/23 MPA BS
gemäß PG-FPD	P-1203/970/23 MPA BS
gemäß PG-FBB Teil 1	P-1203/971/23 MPA BS

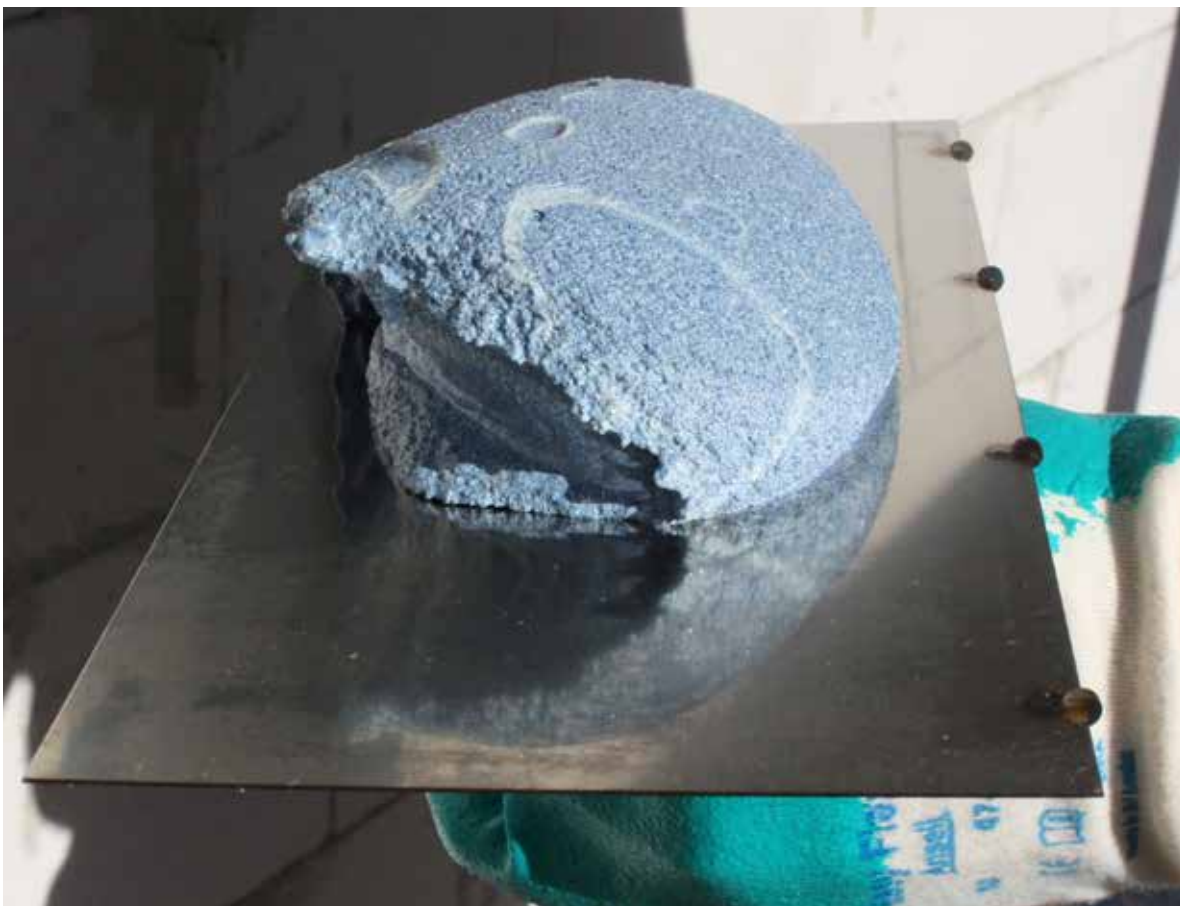


Mit dem Siegel EMICODE®-Siegel EC1<sup>PLUS</sup> ausgezeichnet erfüllt MB 1K rapid die höchsten Ansprüche an die Umwelt und die Gesundheit.



### Alles geprüft!

MB 1K rapid bietet Ihnen geprüfte Sicherheit auf höchstem Niveau. Egal für welchen Anwendungsbereich Sie das Abdichtungsprodukt einsetzen, wir haben die entsprechenden Prüfzeugnisse bzw. Verwendbarkeitsnachweise die die Eignung nachweisen. Eine Übersicht der Prüfzeugnisse und Nachweise finden Sie über den QR-Code.



# MB 1K rapid

## + Systemprodukte

### **MB 1K rapid**

Multifunktionale  
Bauwerksabdichtung 1K

### **Kiesel MB**

Spezialgrundierung für  
kritische Untergründe

### **Tape F-120**

Spezialverstärkung

### **Tape F-120 IC**

Innenecke zur  
Spezialverstärkungseinlage

### **Tape F-120 EC**

Außenecke zur Spezialverstär-  
kungseinlage

### **MB 1K ADD rapid**

Additiv für die Regenrühfestigkeit

### **WP DKS rapid [basic]**

Dichtkehlenspachtel schnell



Alle Systemprodukte  
auf einen Blick

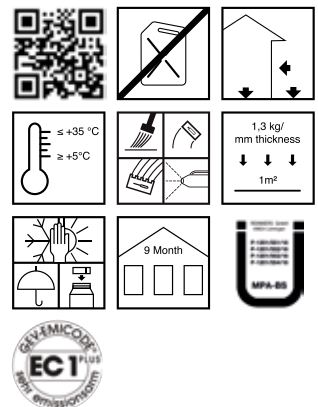


## MB 1K rapid

Einkomponentige multifunktionale Bauwerksabdichtung, Vereint die Eigenschaften flexibler, rissüberbrückender, mineralischer Dichtungsschlämmen MDS und Bitumendickbeschichtungen PMBC

Anwendungsbereiche	<ul style="list-style-type: none"> <li>■ Neubauabdichtung</li> <li>■ Einbautiefen &gt; 3 m im Erdreich</li> <li>■ Anschluss an WU-Betonkonstruktionen</li> <li>■ Querschnittsabdichtung in und unter Wänden</li> <li>■ Sockel- und Putzabdichtung</li> <li>■ Nachträgliche Außenabdichtung im Bestand</li> <li>■ Haftbrücke auf Altbitumen</li> </ul>
Eigenschaften	<ul style="list-style-type: none"> <li>■ Ohne Anmischen direkt aus dem Gebinde verarbeitbar</li> <li>■ Schnelle, Vernetzer unterstützte Durchtrocknung</li> <li>■ Bei Bedarf extrem schnell aktivierbar für in Sekunden regenfeste Oberfläche</li> <li>■ Schnelle Verbundhaftung, auch auf nicht mineralischen Untergründen</li> <li>■ Sehr emissionsarm (GEV-EMICODE EC 1Plus)</li> <li>■ Hochflexibel, dehnfähig und rissüberbrückend</li> <li>■ Druckwasserdicht</li> <li>■ Überstreich- und überputzbar</li> <li>■ Schlämm-, streich-, spachtel- und spritzfähig</li> </ul>
Verbrauch	■ Mind. 1,3 kg/m <sup>2</sup> /mm Trockenschichtdicke

Anz. je Palette	44	18
VPE	10 kg	25 kg
	Eimer K	Eimer K
Gebinde-Schlüssel	10	25
<b>Art.-Nr.</b>		
0851	■	■



Systemprodukte	Art.-Nr.
Protect MKT 1*	(3024)
Kiesel MB	(3008)
Kiesel	(1810)
WP DS Levell	(0426)
VM Fill	(0517)
VM Fill rapid	(0519)
Tape F	(4822)
FL fix	(2817)
Color PA	(6500)
DS Protect	(0823)
* Biozidprodukte vorsichtig verwenden. Vor Gebrauch stets Etikett und Produktinformationen lesen!	

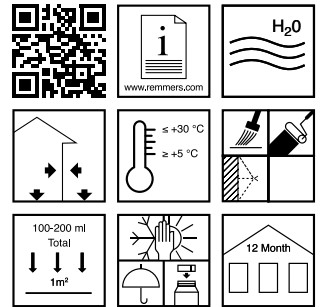


## Kiesol MB

### Spezialgrundierung

Anwendungsbereiche	<ul style="list-style-type: none"> <li>■ Systembestandteil zur Bauwerksabdichtung</li> <li>■ Saugende mineralische Untergründe</li> </ul>
Eigenschaften	<ul style="list-style-type: none"> <li>■ Verbessert die Haftung zum Untergrund</li> <li>■ Wasserabweisend</li> <li>■ Festigend</li> </ul>
Verbrauch	■ Ca. 100 - 200 ml/m <sup>2</sup> je nach Untergrund

Anz. je Palette	288	90	60	24
VPE	1 l	5 l	10 l	30 l
	Kanister K	Kanister K	Kanister K	Kanister K
Gebinde-Schlüssel	01	05	10	30
<b>Art.-Nr.</b>				
3008	■	■	■	■



Systemprodukte	Art.-Nr.
MB 2K	(3014)
MB 1K rapid	(0851)
Remmers PMBCs	
Remmers Dichtungsschlämmen	

## FUGENBÄNDER

### Tape F

Vlies-Fugenband für 1K multifunktionale Bauwerksabdichtungen

Anwendungsbereiche	■ Vlies-Fugenband für MB 1K rapid
Eigenschaften	<ul style="list-style-type: none"> <li>■ Flächengewicht ca. 110 g/m<sup>2</sup></li> <li>■ Dicke ca. 1,15 mm</li> </ul>
Verbrauch	■ Nach Bedarf

Anz. je Palette	120	150	150
VPE	50 m	20 Stück	20 Stück
	Rolle	Beutel	Beutel
Gebinde-Schlüssel	01	01	01
Art.-Nr.			
Tape F-120 Breite 0,12 m	4822	■	
Tape F-IC	4824	■	
Tape F-EC	4825		■



Systemprodukte	Art.-Nr.
MB 1K rapid	(0851)

## ADDITIVE FÜR DIE MULTIFUNKTIONALE BAUWERKSABDICHTUNG

### MB 1K ADD rapid

Additiv zur beschleunigten Ausbildung einer Regenhaut auf MB 1K rapid

Anwendungsbereiche	■ Schnelle Regenhautbildung bei MB 1K rapid
Eigenschaften	<ul style="list-style-type: none"> <li>■ lösemittelfrei</li> <li>■ führt unmittelbar zur Hautbildung</li> </ul>
Verbrauch	■ Ca. 70 ml / m <sup>2</sup>

Anz. je Palette	90
VPE	5 l
	Kanister K
Gebinde-Schlüssel	05
Art.-Nr.	
4820	■

Systemprodukte	Art.-Nr.
MB 1K rapid	(0851)
Gloria 405	(4669)
Gloria 410 T Profiline	(4667)

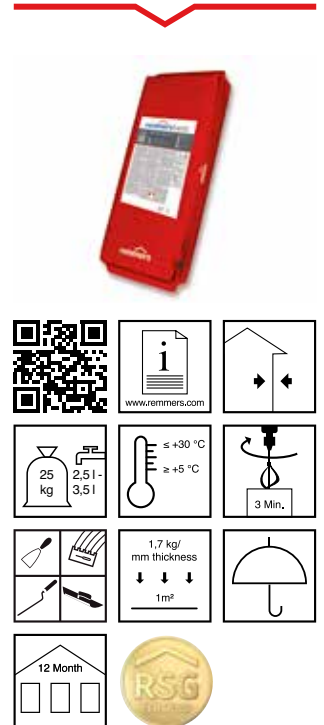
## DICHTKEHLENSPACHTEL SCHNELL

### WP DKS rapid [basic]

Schnell abbindender Dichtspachtel

Anwendungsbereiche	<ul style="list-style-type: none"> <li>■ Wasserdichte Schnellreparatur von Fehlstellen</li> <li>■ Negative Wasserdruckbeanspruchung bis 1,5 bar (&gt; 2 cm Schichtstärke)</li> <li>■ Fugen- und Flächenspachtel</li> <li>■ Herstellung von Dichtungskehlen</li> <li>■ Hinterfeuchtungsschutz für erdberührte Bauwerksabdichtung</li> </ul>
Eigenschaften	<ul style="list-style-type: none"> <li>■ Spannungsarm und rissfrei erhärtend</li> <li>■ Sehr gute Haftung zum Untergrund</li> <li>■ Schnell abbindend</li> <li>■ Hoher Sulfatwiderstand und niedrig wirksamer Alkaligehalt (SR/NA)</li> </ul>
Verbrauch	<ul style="list-style-type: none"> <li>■ Ca. 1,7 kg/m<sup>2</sup>/mm Schichtdicke</li> <li>■ Ca. 1,7 kg/m als Dichtkehle</li> </ul>

<b>Anz. je Palette</b>	<b>42</b>
VPE	25 kg
	PE-Sack
Gebinde-Schlüssel	25
<b>Art.-Nr.</b>	
grau	0423 ■



Systemprodukte	Art.-Nr.
MB 2K	(3014)
Kiesol MB	(3008)
MB TX 2K	(3004)
Kiesol	(1810)
Remmers PMBCs	
Remmers Dichtungsschlämmen	



